

Объем от
2060 до 8000 Литров

Охладитель молока с
прямым охлаждением

50 Hz

Представленная модель First 6000.SC

Опции: - Оборудование для мойки WASH 10
- Лестница



Цистерна

Самоподдерживающаяся закрытая емкость цилиндрической формы с двойной рубашкой. Конструкция типа «Сэндвич» с высокоплотной изоляцией без CFC и стенками из аустенитной нержавеющей стали AISI 304. Испаритель полного потока.

Регулируемые опоры из нержавеющей стали, смонтированные без термического моста.

Оснащение

Люк диам. 450 мм, два отверстия для наполнения и вентиляции диам. 76 мм (возможность менять местами отверстие для наполнения и вытяжную трубу). Измеритель температуры расположенный на передней панели.

Сливной патрубок диам. 51 мм с резьбой DIN (другие варианты по заказу) с краном.

Перемешивание и гомогенизация

Электродвигатель с понижающим редуктором (25 об/мин). Программируемый цикл автоматического перемешивания. Равномерное распределение жира в молоке в течении 2 минут в соответствии с нормой ISO 5708.

Холодильное оборудование

Холодильный агрегат (агрегаты) с компрессором (компрессорами) герметичного типа, мощность которого подбирается в соответствии с требуемыми эксплуатационными качествами (норма ISO 5708).

компрессоры SCROLL с низким потреблением электроэнергии.

Регулировка охлаждения производится с помощью термостатических регулирующих вентилей (ТРВ). Каждая модель может быть установлена (обращайтесь к нам за информацией по доставке):

- компактная версия (до 2х6 л.с.)

- с выносным конденсатором и компрессором на цистерне (от 3,5 л.с до 2х12,3 л.с.)
- свыноснымхолодильным агрегатом(полный комплект)
- без холодильного агрегата.
- Хладагент R 22 или R 404A.

Электрооборудование

Микропроцессорный блок RL5 (см. техническое описание WP-1K-R05) Силовой щит, зафиксированный на раме холодильного агрегата .

Стандартное электрическое питание:
380В/ 3 фазы + нейтраль / 50 Гц

Дополнительное оборудование

- Встроенная автоматическая система промывки WASH 1010 (см. техническое описание WP-1K-R15)
- Лестница доступа к люку
- Тарирование емкости
- Система защиты компрессора и контроля за переохлаждением молока.
- Дополнительное устройство для последующей установки рекуператора тепловой энергии.
- Рекуператор тепла SERATEMP
- Тепловое реле для защиты компрессора
- Возможность принудительного включенияхолодильного агрегата
- Кабель электропитания 5 метров
- Плиты увеличения опорной поверхности
- Скорость перемешивания до 21 об/мин
- Резьба сливного патрубка по заказу

Нормы

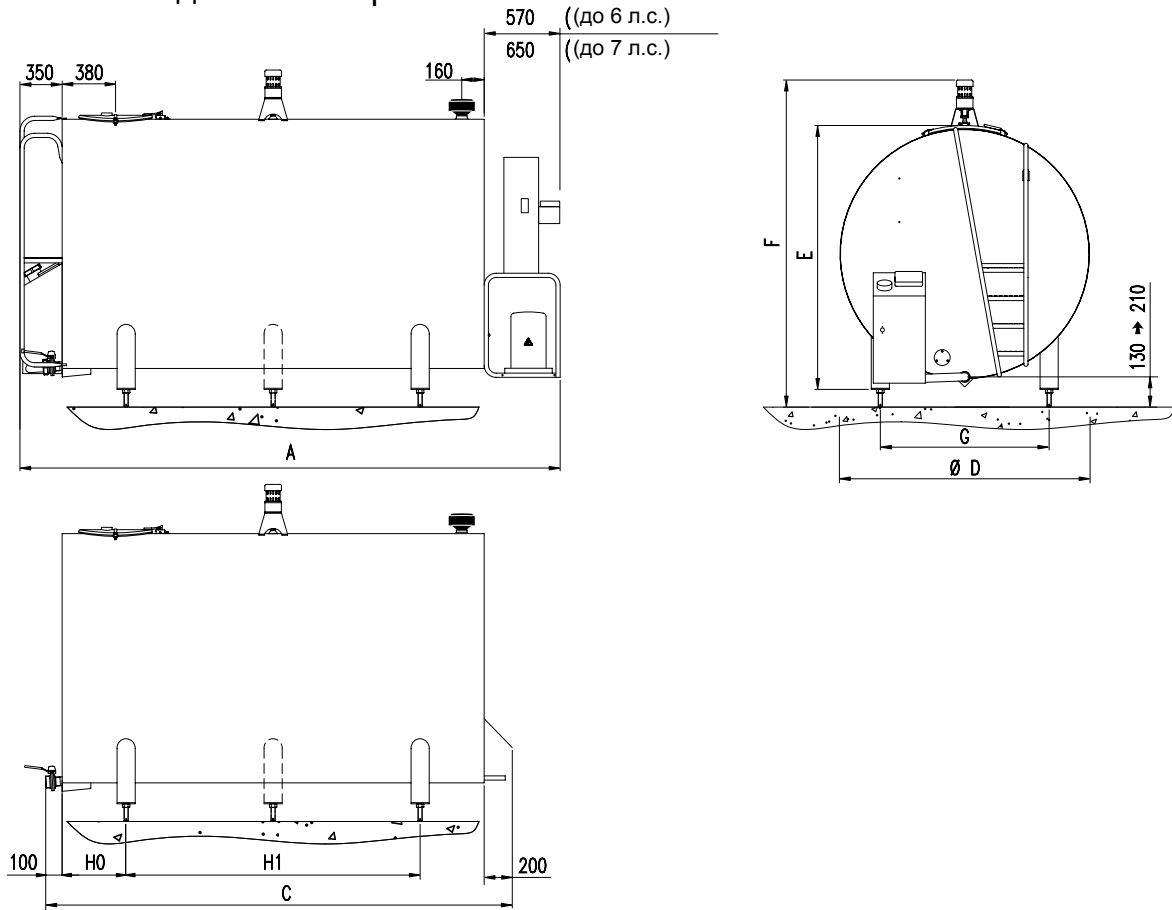
Соответствует международной норме ISO 5708 и европейской норме EN 13732.

Соответствует европейским директивам ЕС.

Система измерения одобрена Службой Метрологии Франции.

Охладитель FIRST.SC

Ёмкость от 2060 до 8000 Литров



Модель	2060	2550	3000	3500	4000	4500	5200	6000	8000
РАЗМЕРЫ в мм - ВЕС в кг - ОБЪЕМЫ в литрах									
Номинальный объём Охлаждаемого молока	2060	2550	3000	3500	4000	4500	5200	6000	8000
Номинальный размер шкалы	2080	2600	3170	3570	4150	4680	5430	6180	8360
Общая длина (модель со встроенным холодильным агрегатом) A	2860	2630	2910	3200	3540	3870	3640	4000	5000
Минимальная длина ванны C	1995	1760	2040	2337	2677	3000	2700	3060	4060
Внешний диаметр D	1319	1570	1570	1570	1570	1570	1772	1772	1772
Минимальная высота ванны без опор и без мешалки E	1480	1730	1730	1730	1730	1730	1930	1930	1930
Общая высота F	1820	2165	2070	2075	2080	2085	2285	2290	2335
Межосевое поперечное расстояние между опорами G	925	1060	1060	1060	1060	1060	1200	1200	1200
Расстояние от опор до лицевой поверхности H0	340	340	340	340	495	495	492	492	492
Межосевое поперечное расстояние между опорами H1	1337	1093	1373	1670	1700	2030	1730	2090	1545
Количество опор	4	4	4	4	4	4	4	4	6
Количество мешалок	1	1	1	1	1	1	1	1	2
Вес ванны без агрегата (агрегатов)	400	460	500	550	610	655	800	880	1100
РАБОЧИЕ ХАРАКТЕРИСТИКИ (4 дойки – ISO 5708 – Класс КПД 4ВII) с холодильным агрегатом с R22 или R 404A									
Холодильный агрегат	3,5	4	4	5	6	7	7	8	12,3
Номинальная мощность (л.с.)									
Монтаж холодильного агрегата	CCD/1V	CCD/1V	CCD/1V	CCD/1V	CCD/1V	CCD/2V	CCD/2V	CCD/2V	CCD/2V
Номинальный объём охлаждаемого молока	2060	2550	3000	3500	4000	4500	5200	6000	8000
Вес холодильного агрегата	90	105	105	105	110	145	145	177	187
РАБОЧИЕ ХАРАКТЕРИСТИКИ (2 дойки – ISO 5708 – Класс КПД 2ВII) с холодильным агрегатом с R22 или R 404A									
Холодильный агрегат	5	2x3,5	2x4	2x5	2x5	2x6	2x7	2x7,5	2x12,3
Номинальная мощность (л.с.)									
Монтаж холодильного агрегата	CCD/1V	CCD/2x1V	CCD/2x1V	CCD/2x1V	CCD/2x1V	CCD/2x1V	CS/2x2V	CS/2x2V	CS/2x2V
Номинальный объём охлаждаемого молока	2060	2550	3000	3500	4000	4400	5200	6000	8000
Вес холодильного агрегата	110	165	180	190	190	190	217	265	280

Высота F дана с учетом опор минимальной высоты со стороны слива и ванны в эталонном положении.



ROUTE DE FOUGÈRES • 53120 GORRON • FRANCE
 TÉL. (+33) (0)2 43 08 49 49 • FAX (+33) (0)2 43 08 66 19
 serap-industries@groupe-serap.com • www.groupe-serap.com



WP-1T-R01-1-E ed. 10/10