

# ТАНК-ОХЛАДИТЕЛЬ МОЛОКА С ОХЛАЖДЕНИЕМ «ЛЕДЯНОЙ» ВОДОЙ RM/IB

1.600-15.400 Л

## Характеристики:

- ›Танк горизонтального типа;
- ›Испаритель, изготовленный из цельных медных труб;
- ›Танк изготовлен из нержавеющей стали марки 18/10 AISI 304;
- ›Ко дну танка прикреплены твердые регулируемые опоры (рассчитаны на наклон 2%);
- ›Широкое смотровое отверстие с поворотной крышкой; крышка с резиновой прокладкой;
- ›Вентиляционное отверстие с крышкой;
- ›2 входных отверстия для поступления молока; диаметром 80мм (1 в крышке смотрового отверстия, 1 сверху в задней части танка);
- ›Выходной патрубок танка диаметром 80 мм, самопромывающийся выходной патрубок с краном-бабочкой и резьбовым соединением типа NW 50 или 65 для перекачки молока в молоковоз (соединения других типов –SMS, DS, RJT или IDF поставляются по желанию заказчика);
- ›Простота замены самопромывающегося выходного патрубка (не используются сварные соединения);
- ›Все модели имеют лестницу из нержавеющей стали;
- ›Танк соответствует стандарту EN 13732;

## Пульт управления и дисплей

- ›Все электронные компоненты рассчитаны на 230V – 50Гц (для другого вольтажа/частоты – по желанию заказчика);
- ›Контроль температуры молока с помощью пульта управления ДЕЛЬФИН (DOLPHIN), таймер, обеспечивающий возможность намораживания льда в ночное время при сниженных тарифах на электроэнергию;
- ›Отображение температуры на большом жидкокристаллическом мониторе;
- ›Глубокое охлаждение (1.9 C)»
- ›Две регулируемые установки температуры охлаждения молока (3.2 C и 4.5 C);
- ›Полностью автоматизированное сохранение в памяти параметров охлаждения, перемешивания, промывки и возможных ошибок.

## Охлаждение и перемешивание

- ›Танк обладает всеми преимуществами охлаждения «ледяной» водой;
- ›Наличие «ледяной» воды обеспечивается **встроенным** льдогенератором;
- ›Очень быстрое охлаждение без риска примерзания даже малых количеств молока;
- ›Гарантирована высокая холодопроизводительность;
- ›Количество моторов-редукторов мешалки зависит от объема танка (см таблицу размеров);
- ›Возможно мгновенное охлаждение молока при установке трубчатого или пластинчатого теплообменника в трубопровод подачи молока в танк-охладитель. Данный способ охлаждения очень важен для сохранения качества молока.

# Packo

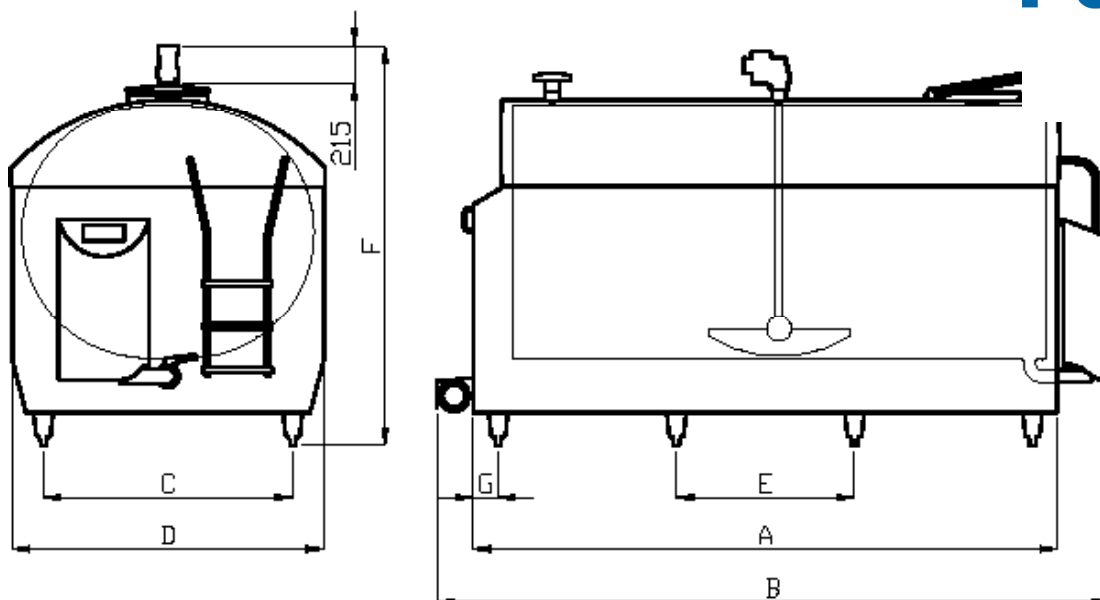


## Промывка

- ›1 дозирующая чашка в стандартной комплектации;
- ›Автоматический контроль уровня воды для оптимального наполнения и экономии воды при промывке;
- ›Динамическая система высокого давления Packo-ROTOJET с распылителями на лопастях мешалок;
- ›Вертикальный промывочный насос из нержавеющей стали, исключая риск примерзания воды;
- ›Мощность насоса зависит от количества мешалок:  
1 мешалка: 1.1 кВт – 230V, 50Гц  
2 мешалки: 1.5 кВт – 230V, Гц

## Дополнительные опции

- ›Отправка предупредительных смс-сообщений на мобильный телефон;
- ›Таймер для ручного управления режимами охлаждения и промывки;
- ›Автоматические дозирующие насосы для моющих средств;
- ›Режим быстрой экономичной промывки ECO-WASH
- ›Танк адаптирован для приема молока от роботизированной системы доения;
- ›Система OCULUS для наблюдения за работой танка;
- ›Система PACAP для измерения количества молока и его индикации на специальном цифровом дисплее;
- ›Дополнительный насос «ледяной» воды для мгновенного охлаждения.



## Размеры танков-охладителей RM/IB

Модель	Макс. объем	Кол-во доек	A мм	B мм	C мм	D мм	E мм	F мм	G мм	Кол-во опор	Масса, кг
1600	1673	2	2185	2766	952	1302	1895	1825 - 1945	547	4	464
2200	2235	2	2818	3399	952	1302	2528	1825 - 1945	547	4	625
2800	2806	2	2009	2590	1440	1800	860	2179 - 2299	604	6	680
3300	3367	2	2350	2931	1440	1800	1030	2179 - 2299	604	6	755
3800	3878	2	2665	3246	1440	1800	1188	2179 - 2299	604	6	830
4400	4490	2	3035	3616	1440	1800	1373	2179 - 2299	604	6	980
5000	5051	2	3374	3955	1440	1800	1029	2179 - 2299	604	8	1085
6000	6020	2	4000	4581	1440	1800	1237	2173 - 2293	604	8	1195

Модель	Макс. объем	Кол-во доек	A мм	B мм	C мм	D мм	E мм	F мм	G мм	Кол-во опор	Масса, кг
1600	1673	4	2185	2766	952	1302	1895	1630 - 1750	372	4	429
2200	2235	4	2818	3399	952	1302	1264	1630 - 1750	372	6	545
2800	2806	4	2009	2590	1440	1800	860	1996 - 2116	409	6	610
3300	3367	4	2349	2930	1440	1800	1030	1996 - 2116	409	6	700
3800	3878	4	2665	3246	1440	1800	1188	1996 - 2116	409	6	750
4400	4490	4	3033	3614	1440	1800	1372	1996 - 2116	409	6	865
5000	5051	4	3374	3955	1440	1800	1029	1996 - 2116	409	8	940
6000	6122	4	3374	3955	1440	1800	1029	2269 - 2389	409	8	1050
7150	7296	4	4000	4581	1440	1800	1237	2269 - 2389	409	8	1200
9650	9898	4 & 6	4000	4581	1510	2256	800	2526 - 2646	369	10	1690
12400	12653	4 & 6	5041	5622	1510	2256	800	2526 - 2646	521	12	1970
15400	15765	4 & 6	6217	6798	1510	2256	800	2526 - 2646	187	16	2240

Охладители с системой промывки ECO-WASH – В +190 мм  
Имеются в наличии двух-, четырех- и шестидоечные охладители, а также танки, адаптированные для приема молока от роботизированной системы доения.

Танки RM/IB объемом 1600-5000л – 2-доечные, объемом 6000л 4-доечные поставляются с 1 мешалкой с 1 встроенным распылителем.

Танки RM/IB объемом 6000л 2-доечные, объемом 7150-15400л 4-6- доечные поставляются с 2 мешалками с 4 встроенными распылителями

Информация, предоставляемая в данном лифлете, может быть изменена. Фотографии и описания могут не полностью соответствовать поставленному товару.